



Nombre de couchages : 6
Surface habitable : 63.71 m²
Année de construction : 1978
Etage : 4
Ascenseur : Oui
Standing : 3 ***
Parking de copropriété
Chauffage individuel électrique
Charges de copropriété : 2500 €
Taxe foncière : 1900 €

Prix de vente

427 500 €

Honoraires à charge de l'acquéreur de 7 500 € inclus.
Soit 1,79 % du prix de vente net vendeur.
Prix de vente hors honoraires : 420 000 €.

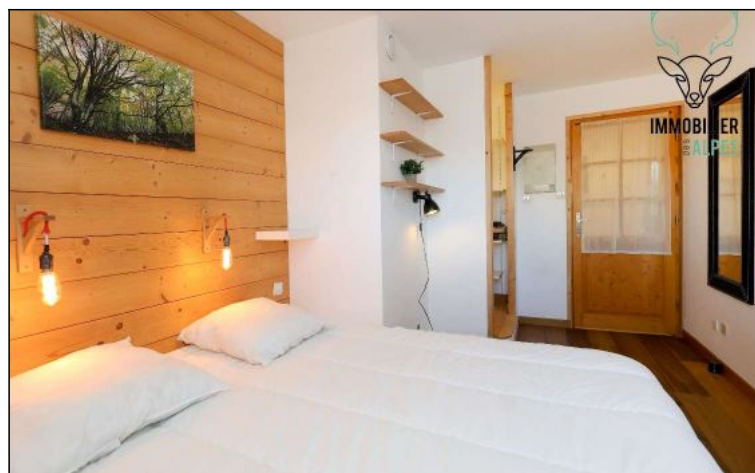
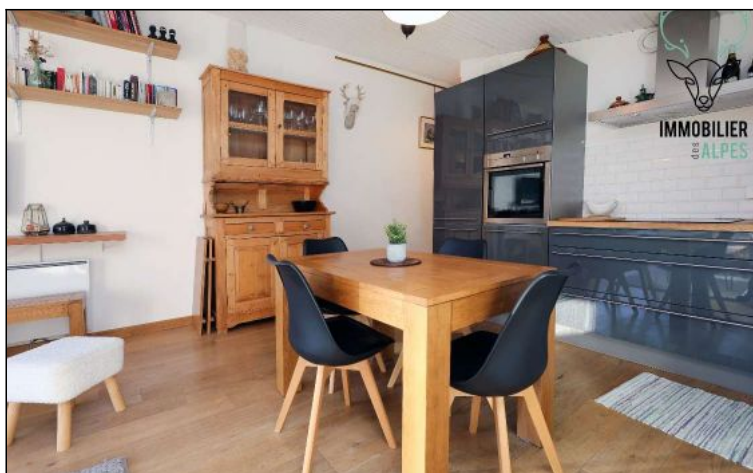
À VENDRE ' Appartement T3 aux Deux Alpes ' Résidence Montana 1

Station internationale des Deux Alpes ' Secteur calme, entrée de station.

Dernier étage - Exposition plein sud

Découvrez ce superbe T3 de 63,71 m² loi carrez, (98.20m² surface au sol), idéalement situé au dernier étage de la résidence Montana 1. Avec son exposition plein sud, profitez d'une vue sur un parc arboré et d'un cadre paisible en toute saison.

Cet appartement offre tout le confort et la fonctionnalité nécessaire pour une vie agréable à l'année, ou pour un investissement locatif dans une station dynamique, prisée en hiver comme en été.



Appartement - T3 - Les deux alpes (réf. VEN-MONDES)