



## Magnifique appartement 2 chambres

Résidence : Bel alp'  
Nombre de couchages : 6  
Nombre de pièces : 3  
Surface habitable : 39 m<sup>2</sup>  
Etage : 2  
Ascenseur : Non  
Stationnement libre

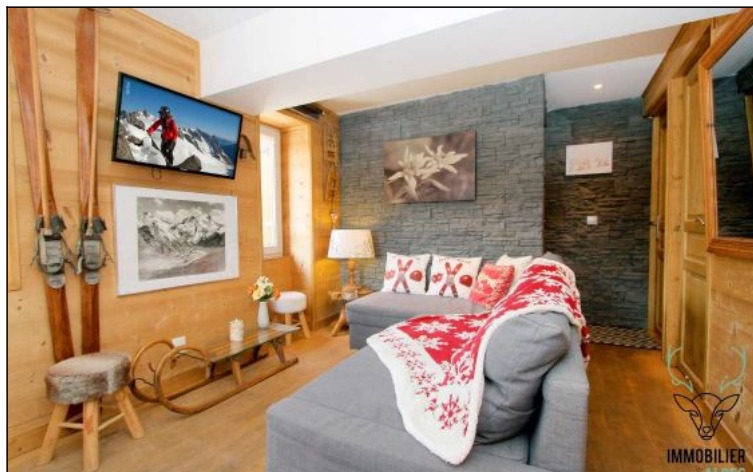
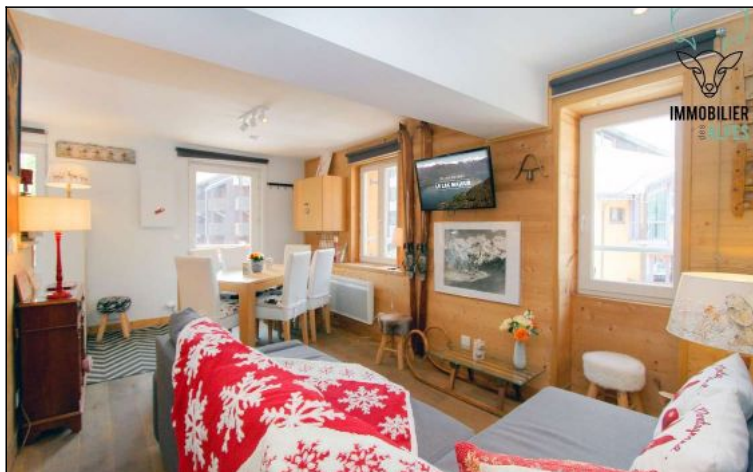
Tarif pour une semaine

De 545 à 1 972 €

Très bel appartement, situé dans le secteur Venosc, proche de toutes les commodités (magasin de skis, caisse remontée mécanique...) il est composé d'une cuisine ouverte sur la pièce de vie, d'une première chambre avec un lit double et d'une seconde chambre avec lits superposés, une salle d'eau et un WC séparé.

Vous disposez d'un casier à skis au rez-de-chaussée de la résidence.

ATTENTION: parking de copropriété souvent saturé, en période de forte affluence il se peut de devoir se stationner sur la voirie qui devient payante sur toute la station à partir du 1/12/2024!



Appartement - T3 - Les deux alpes (réf. LOC-BELALP10)



Appartement - T3 - Les deux alpes (réf. LOC-BELALP10)