



## Studio 4 personnes pieds des pistes

Résidence : Tyrol  
Nombre de couchages : 4  
Surface habitable : 32 m<sup>2</sup>  
Etage : 3  
Ascenseur : Oui  
Standing : 4 \*\*\*\*  
Parking de copropriété avec barrière  
Chauffage individuel électrique

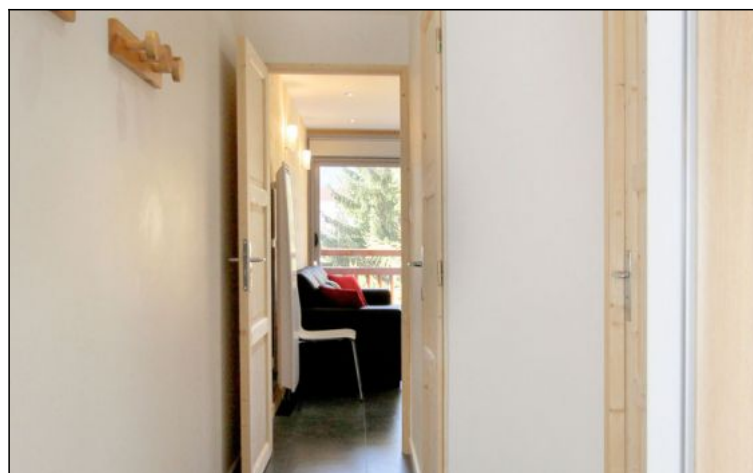
Magnifique studio au centre de la station, studio de 32m<sup>2</sup> composé d'un beau coin montagne avec lits superposés, d'un grand séjour lumineux avec cuisine équipée, d'une salle d'eau et d'un WC indépendant.  
Un beau balcon exposé sud-ouest.  
1 casier à skis

Parking de copropriété fermé avec barrière

Tarif pour une semaine

**De 350 à 1 153 €**

ATTENTION: parking de copropriété souvent saturé, en période de forte affluence il se peut de devoir se stationner sur la voirie qui devient payante sur toute la station à partir du 1/12/2024!



Studio - T1bis - Les deux alpes (réf. LOC-TYR68)



Studio - T1bis - Les deux alpes (réf. LOC-TYR68)