



Studio au pied du télécabine du diable

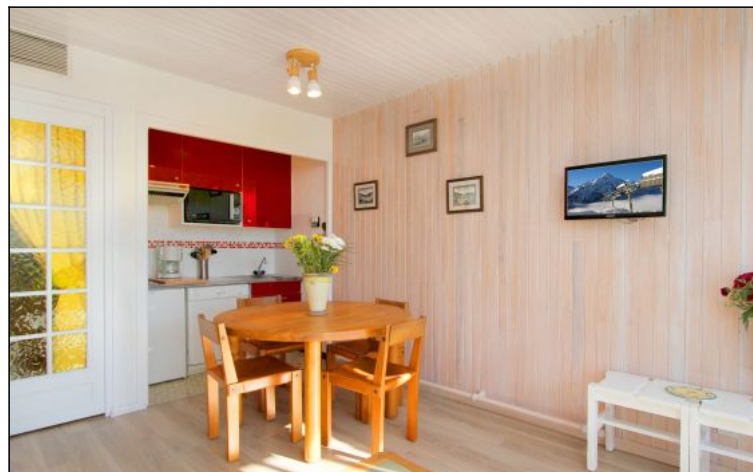
Résidence : Quirliès
Nombre de couchages : 4
Nombre de pièces : 1
Surface habitable : 27 m²
Etage : 2
Ascenseur : Oui
Chauffage collectif électrique

Studio d'environ 27m² composé d'un hall avec lits superposés, rangement, salle de bain avec baignoire et wc séparés. séjour avec convertible 2 personnes. coin cuisine aménagée avec four, micro-ondes, réfrigérateur, plaques de cuisson, lave-vaisselle. balcon sud télévision. 2ème étage avec ascenseur. parking avec barrière magnétique. casier à skis au sous-sol.

Tarif pour une semaine

De 368 à 1 211 €

ATTENTION: parking de copropriété souvent saturé, en période de forte affluence il se peut de devoir se stationner sur la voirie qui devient payante sur toute la station à partir du 1/12/2024!



Studio - T1 - Les deux alpes (réf. loc-qui223)

