



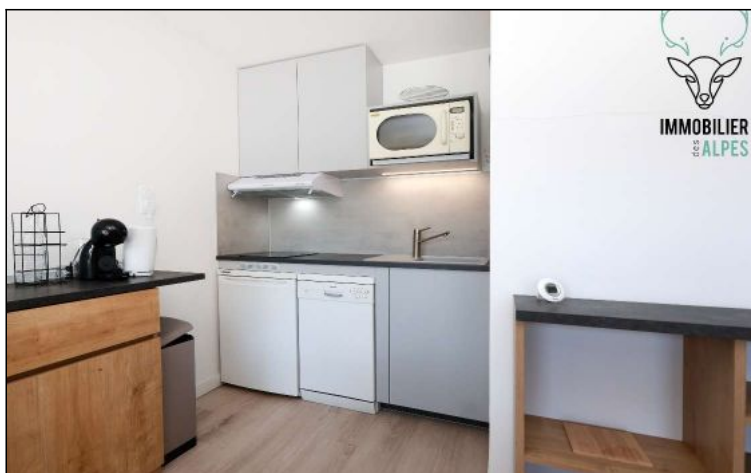
STUDIO AVEC 1 CHAMBRE

Résidence : Sud
Nombre de couchages : 4
Nombre de pièces : 2
Surface habitable : 28 m²
Etage : 1
Ascenseur : Non

Studio au 1er étage, de 28m², récemment rénové, composé d'une chambre avec lits superposés, salle de bain avec baignoire et wc séparés. coin séjour avec canapé lit 2 personnes. Kitchenette équipée avec plaques de cuisson, réfrigérateur, lave vaisselle, four micro-ondes. Balcon sud. Casier à skis dans la coursiève extérieure sur le même palier que l'appartement.

Tarif pour une semaine

De 350 à 1 098 €



Studio - T1bis - Les deux alpes (réf. loc-sud25)



Studio - T1bis - Les deux alpes (réf. loc-sud25)