



STUDIO RENOVE

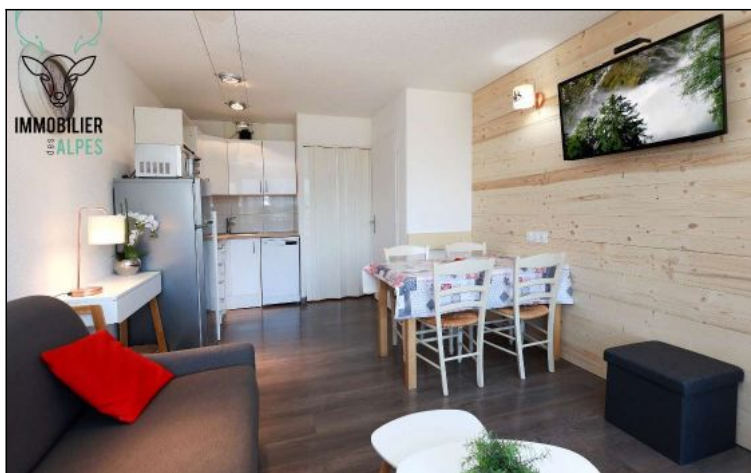
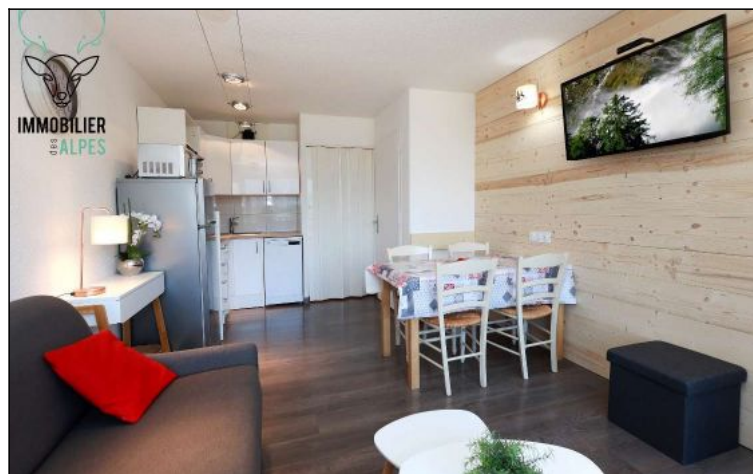
Résidence : Plein sud
Nombre de couchages : 4
Nombre de pieces : 1
Surface habitable : 24 m²
Etage : 5
Ascenseur : Oui
Parking de copropriété
Chauffage individuel électrique

Studio au 5ème étage, de 24m², entièrement rénové, idéalement situé au pied de la nouvelle remontée mécanique Jandri 3S. Il est composé d'un hall d'entrée avec lits superposés, salle de bain avec baignoire et wc séparés. coin séjour avec canapé lit 2 personnes. Kitchenette équipée avec plaques de cuisson, réfrigérateur/congélateur, lave vaisselle, four micro-ondes. Balcon sud et jolie vue sur pistes et muzelle.

Casier à skis au sous-sol. Ascenseur. Parking extérieur privé.

Tarif pour une semaine

De 350 à 1 098 €



Studio - T1 - Les deux alpes (réf. loc-ps1508)



Studio - T1 - Les deux alpes (réf. loc-ps1508)