



STUDIO PIED DE PISTES

Résidence : Vallée blanche
Nombre de couchages : 5
Nombre de pièces : 1
Surface habitable : 30 m²
Etage : Rdc
Standing : 3 ***
Parking de copropriété avec barrière
Chauffage individuel électrique

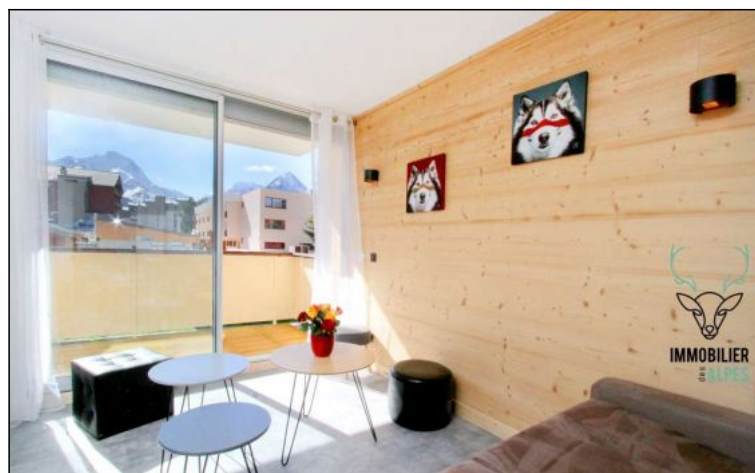
Appartement résidence Vallée Blanche, au pied des pistes et proche de toutes les commodités, avec place de parking couverte nominative, entièrement rénové, il est composé d'un salon lumineux avec canapé convertible avec cuisine ouverte équipée, un grand coin montagne avec un lit double et un lit simple superposé, une salle d'eau et un WC indépendant.

Un balcon exposé sud
1 casier à skis.

Tarif pour une semaine

De 350 à 1 098 €

ATTENTION: parking de copropriété souvent saturé, en période de forte affluence il se peut de devoir se stationner sur la voirie qui devient payante sur toute la station à partir du 1/12/2024!



Studio - T1bis - Les deux alpes (réf. loc-vbd1)



Studio - T1bis - Les deux alpes (réf. loc-vbd1)