



Joli studio 4 personnes

Résidence : Lauvitel
Nombre de couchages : 4
Nombre de pièces : 1
Surface habitable : 25 m²
Etage : 1
Ascenseur : Oui
Parking de copropriété
Chauffage collectif fioul

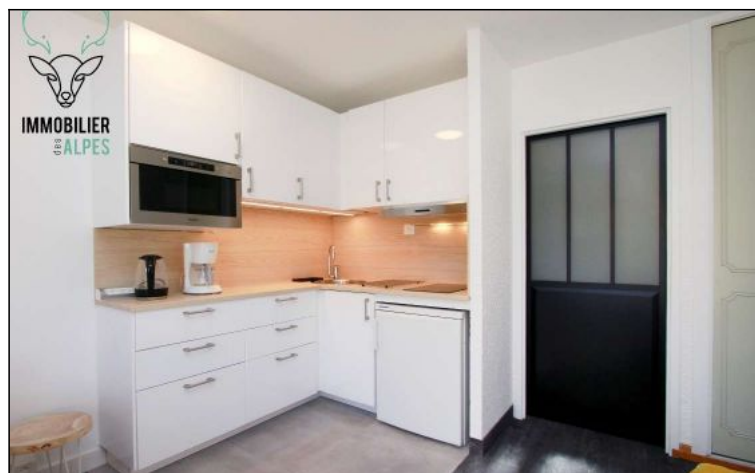
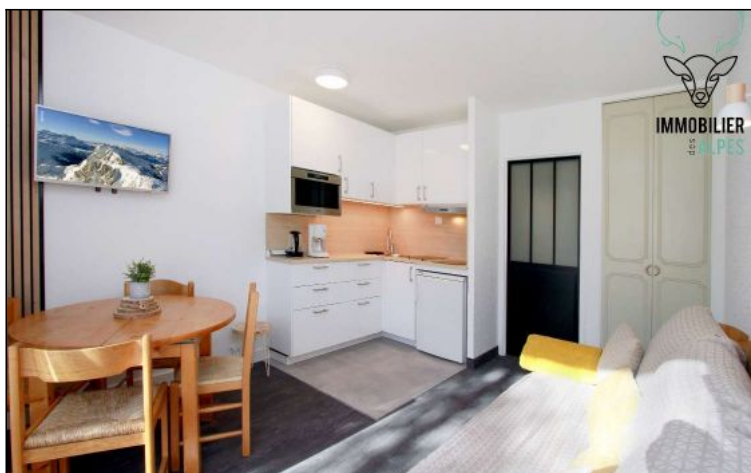
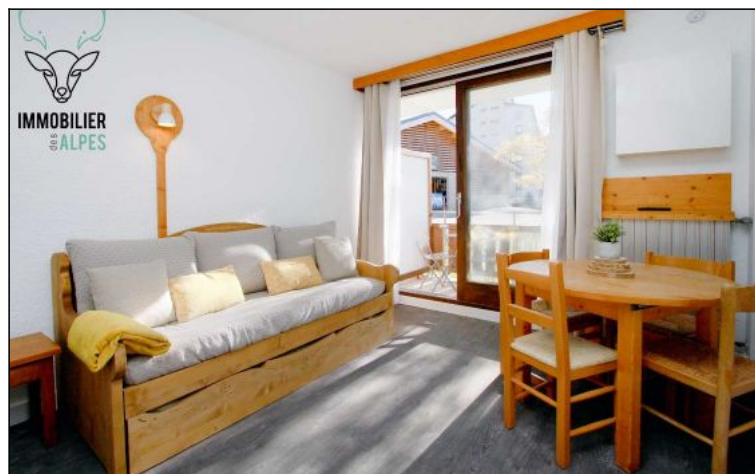
Tarif pour une semaine

De 350 à 1 098 €

Studio composé d'un hall d'entrée fermé avec lit superposé 2 personnes, salle d'eau et wc séparés. coin cuisine aménagé avec four combiné, frigo, plaques de cuisson. séjour avec canapé convertible - 1er étage, exposition SUD .vue sur les pistes- au pied du télécabine du diable. casier à skis.

Appartement refait en automne 2023.

ATTENTION: parking de copropriété souvent saturé, en période de forte affluence il se peut de devoir se stationner sur la voirie qui devient payante sur toute la station à partir du 1/12/2024!



Studio - T1 - Les deux alpes (réf. loc-lauvitel B1)



Studio - T1 - Les deux alpes (réf. loc-lauvitel B1)